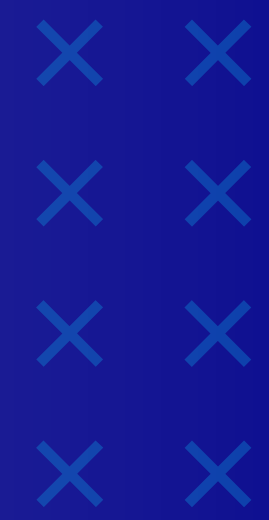




# Sunshine

Conseil  Coaching



—● Raluca Vataseanu ●—

[raluvata.sunshine@gmail.com](mailto:raluvata.sunshine@gmail.com)

06 81 22 58 67

[www.sunshinecoaching.fr](http://www.sunshinecoaching.fr)

[www.linkedin.com/in/ralucavataseanu](http://www.linkedin.com/in/ralucavataseanu)

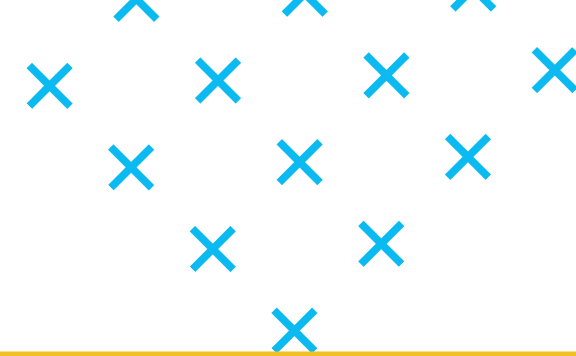
**Mentor & Coach de dirigeants,  
de managers et d'entrepreneurs**  
Consultante en stratégie et développement  
des entreprises et des organisations

**Donnez du sens, alignez la stratégie et  
l'humain au service du bien être, de la  
croissance et de la performance**

**J'accompagne les personnes et les  
organisations à libérer leur potentiel**



# Ce que les clients disent de moi



Son coaching au **style direct** mais toujours **bienveillant** et les **outils pertinents** ... au-delà des **aspects humains**, son **expertise sectorielle** et son **expérience en business development** ont indéniablement joué un rôle de premier plan dans la croissance de l'entreprise

Yan - Directeur et co-fondateur startup / scale up



Ce qui frappe en premier lieu chez Raluca, c'est la **bienveillance** et l'**écoute** qu'elle montre en toutes occasions... elle met l'accent sur l'**alignement** et sur la **cohérence**. Elle **intègre toutes les dimensions humaines : émotionnelles, intellectuelles**

Alexandre - Manager projets Agile, Groupe Leader du CAC40

Tout aussi à l'aise pour **conseiller ou mettre en pratique des techniques de vente** afin de **développer un business ou nouer des partenariats** que pour **guider en douceur** sur un projet de **transition professionnelle**, c'est une très belle personne aux **qualités de coeur et d'esprit...** qui **s'intéresse sincèrement aux autres** et les **aide à aligner la tête, le coeur et le corps!**

Amélie - Chargée de Développement

Le coaching m'a beaucoup aidé à **restructurer...** ce que j'apprécie tout particulièrement chez Raluca c'est l'**ouverture à l'autre**, sa **bienveillance**, son **écoute** et la **persévérance** dont elle peut faire preuve pour trouver des **solutions adaptées**. Son **goût du challenge**, ses **compétences** et sa **bonne humeur** en font un **partenaire très précieux!**

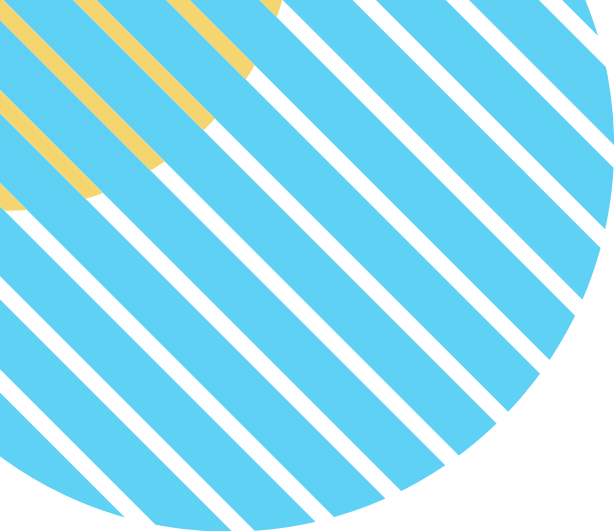
Sébastien, dirigeant scale up / TPE



Avec Raluca je suis totalement en **confiance**, avec un ressenti extrêmement positif dans le **respect**, l'**écoute**, l'**ouverture**. Notre **partage est sain**, tous les **problèmes peuvent être abordés**, avec un **profond alignement** dans les **valeurs, les objectifs et la démarche**. Je suis **extrêmement satisfait** de la façon dont le projet se déroule au regard des **objectifs de développement** fixés.

Frédéric - Directeur Accélérateur Greentech Incuballiance





# Raluca VATASEANU

**MENTOR, COACH ET  
CONSULTANTE**



## 20 ans d'expérience



... auprès de décideurs d'industriels et acteurs majeurs de l'énergie en France et en Europe - connaissance de l'environnement et modes de fonctionnement **startup**

## Responsable Investissement, Accélération et Business Development



En tant que Responsable Investissement et Accélération puis Business Developer chez le plus grand investisseur Cleantech en Europe, j'ai accompagné de nombreux dirigeants et équipes de startups de la **transition énergétique** dans leur développement global, en France et à l'international

## Compétences

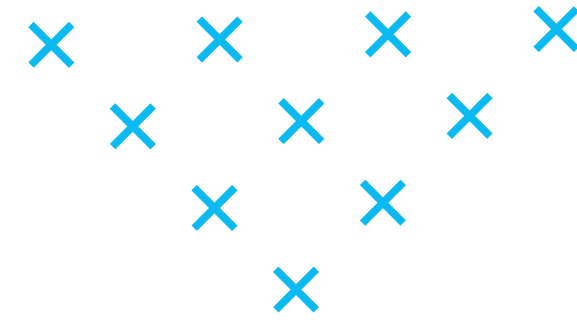


**Connaissance métier** des fonctions stratégie, développement, marketing, innovation, business development.

Expérience business de toutes les tailles d'entreprises, d'investissement, d'accélération, d'intraprenariat, d'open innovation et de démarches partenariales.

**Coach certifiée en psychologie entrepreneuriale**, j'accompagne la dimension Humaine en tant que facteur de performance et efficacité  
**Quadrilingue** anglais, français, espagnol et roumain

# Je suis ...



**inventive**

déterminée

**dynamique**

curieuse

**passionnée**

**solaire**

audacieuse

**optimiste**

**empathique**

créative

**résiliante**

**efficace**

*...hybride, stratège et structurée, dotée d'une forte agilité intellectuelle, d'une capacité d'analyse alliant vue d'ensemble et profondeur, bienveillante, intuitive, dotée de fortes intelligences émotionnelles et relationnelles, d'humanité et d'humour*

*...une boîte à outils business et humains, avec une méthodologie structurée et éprouvée au service de la réussite de mon client*

exigeante

persévérante

**pragmatique**

confiante

entraînante

**débrouillarde**

*...profondément humaine, "je crois que les transitions du monde actuel (énergétique, structurelles, organisationnelles...) passeront nécessairement par une Transition Humaine forte"*

# Vous êtes...



Entreprise



Entrepreneur,  
dirigeant, manager



Accélérateur,  
Investisseur

Vous voulez accroître votre **performance** et **efficacité** par le développement de votre **socle Humain**, de vos **ventes**, de votre **offre** et par **l'innovation** ?

Vous voulez donner du **sens**?  
Aligner vos **valeurs**, votre **stratégie** et vos **équipes**,  
augmenter votre **performance** et gagner en **efficacité** ?

Vous voulez développer votre **impact** et la **valeur** de votre portefeuille ?  
Vous voulez proposer de **nouveaux services** dans ce meme objectif ?

**Je vous accompagne vers la libération de votre potentiel**

**Je vous aide à vous reconnecter à vous-même pour mieux vous développer**

# Je vous accompagne par du conseil et du coaching



## Je réalise des missions de :

- Diagnostic de la dimension Humaine du dirigeant et de l'entreprise - forces et fragilités entrepreneuriales
- **Mentorat et Coaching individuels et collectifs sur-mesure**
- Développement humain pour améliorer les relations et la performance
- **Mise en place et animation de formations et appropriations centrées sur l'Humain**

## J'accompagne les acteurs de l'éco-système à développer des :

- Accélérateurs
- **Démarches ouvertes et partenariales**
- Nouveaux services pour ETI, investisseurs et accélérateurs, sur mesure, centrées sur les besoins des entreprises accompagnées

## J'accompagne les entreprises pour :

- Identifier de nouvelles opportunités business
- **Faire évoluer leur positionnement**
- Construire leur (nouvelle) stratégie et business model et déployer la mise en oeuvre opérationnelle

**Je suis : Board member et membre de Jurys entrepreneurs  
Experte EIC Accelerator - membre de jury, coach  
Coach de Coachs et Formatrice**

# Mentorat, coaching et conseil pour répondre à vos enjeux, selon la maturité de votre Entreprise

## Startup

- Stratégie et business model performants
- Trouver ses premiers clients
- Mettre en place un socle culturel commun
- Attirer et fidéliser les personnes clés
- Réussir sa levée de fonds
- S'entourer de partenaires adaptés

## Scale up / PME

- Structurer l'entreprise
- Faire évoluer le mind set
- Atteindre des objectifs ambitieux pour plus de performance et d'efficacité
- Rôle et posture des dirigeants
- Développement des managers
- Socle culturel commun, alignement interne fort
- Recrutement et fidélisation
- Business development - grands comptes, partenaires

## ETI - Grand groupe

- Transformation culturelle, managériale, modes de fonctionnement et interaction interne et externe
- Transmission
- Transition - culture ouverte
- Collaboration avec des startups et partenaires
- Programmes d'intrapreneuriat, open innovation, accélération
- Développer des relais de croissance et diversification



# Mentorat, coaching et conseil pour répondre à vos enjeux, selon la maturité de votre Entreprise

**Startup**

**Scale up / PME**

**ETI - Grand groupe**

Mentorat et coaching des personnes : dirigeants, managers et équipes, individuel et collectif,  
Accompagnement au recrutement et à la fidélisation des talents  
Alignement Sens, Vision, Valeurs, comportements, stratégie et opérationnel

Business coaching et accompagnement métier : conseil global, stratégie, business development,  
accès clients et partenaires, stratégie de développement offres et marchés



- Coaching pour cohérence stratégie business plan et business models performants
- Accès et relation investisseurs, board member

- Conseil en organisation et gouvernance,
- Accès clients énergie, grands comptes et partenaires
- Marketing de l'offre

- Accompagnement démarches ouvertes, collaboratives - programmes open-innovation, partenaires, intraprenariat, accélération. Accès et relation startups
- Accompagnement de la transformation et du changement humain et métier

# Mentorat, Conseil & Coaching

## Pourquoi moi ?

**Vous voulez...**

**Accompagner les personnes et les organisations dans leur Transition Humaine**

**... Je vous apporte**

- Mentorat et Coaching certifié en psychologie entrepreneuriale - accompagnement de la Dimension Humaine individuelle et collective
- Focus sur le **Sens, Vision, Valeurs, alignement de la stratégie et l'humain** au service du bien être, de la croissance et de la performance



**Vous voulez...**

**Développer la performance et l'efficacité des organisations**

**... Je vous apporte**

- Expérience d'accélération, investissement, business coaching et accompagnement de start-ups
- Expertise sectorielle de la transition énergétique
- Connaissance métier : stratégie, marketing, offre, business development



# Exemples de Clients satisfaits

## Recommandations sur [LinkedIn](#)



**Frédéric**  
**Directeur Accélérateur Greentech**  
**Incubateur Incuballiance Paris Saclay**

**Mission :** accompagnement à la structuration et mise en place de l'accélérateur deeptech greentech de Paris Saclay - sélection et diagnostic de startups, définition de cadre juridique, accompagnement individuel et collectif avec une approche sur mesure de mentoring, business coaching et humain, conseil en stratégie et développement

**Témoignage :** *Je travaille avec Raluca dans le cadre de la mise en place d'un nouveau programme entrepreneurial d'accélération deeptech de startups au sein d'Incuballiance, l'incubateur de Paris Saclay. Dans ce cadre de création itérative, avec son lot d'incertitudes et d'inconnu inhérent à la conception innovante, la collaboration avec Raluca se fait avec un relationnel humain unique, qui permet d'envisager sereinement des échanges constructifs et efficaces autour de la construction d'un projet très ambitieux et coopératif. C'est une expérience que l'on n'a pas avec tout le monde!*

*Avec Raluca je suis totalement en confiance, avec un ressenti extrêmement positif dans le respect, l'écoute, l'ouverture. Notre partage est sain, tous les problèmes peuvent être abordés, avec un profond alignement dans les valeurs, les objectifs et la démarche. Avec ce socle, on progresse sereinement dans la construction ! Je suis extrêmement satisfait de la façon dont le projet se déroule au regard des objectifs de développement fixés.*

*C'est une collaboration professionnelle riche, vraie et authentique et de ce fait, je ne peux que la recommander très chaleureusement! Elle saura avoir la bonne approche et solution pour la résolution de vos problématiques et vous aider à vous surpasser.*

# Exemples de Clients satisfaits



**Sébastien**  
**Dir. scale up / TPE**

**Mission : mentorat et coaching de dirigeant - posture, prendre sa place, autorisation interne, alignement du management d'équipe sur les valeurs du dirigeant, définition de cadre et structuration de l'activité, conseil en stratégie et développement pour la performance de l'entreprise, relais de croissance, stratégie et opérationnel pour atteindre ses objectifs**

Recommandations  
sur [LinkedIn](#)

***Témoignage : Je fais appel à Raluca pour monter en compétence managériale en tant que dirigeant de ma TPE. Le coaching m'a beaucoup aidé à restructurer mon agence dans son ensemble, à affronter et traiter les différentes épreuves qu'un dirigeant est amené à rencontrer. Ce que j'apprécie tout particulièrement chez Raluca c'est l'ouverture à l'autre, sa bienveillance, son écoute et la persévérance dont elle peut faire preuve pour trouver des solutions adaptées. Son goût du challenge, ses compétences et sa bonne humeur en font un partenaire très précieux!***



# Exemples de Clients satisfaits

Recommandations  
sur [LinkedIn](#)



**Yan**  
**Directeur et co-fondateur startup /  
scale up**

**Mission :** coaching sur la posture des dirigeants, alignement interne et externe sur le Sens, la Vision, les Valeurs et comportement qui en découlent - en tant qu'outil de recrutement, fidélisation et gestion des conflits. Equilibre de vie pro-perso du dirigeant. Business plan, stratégie, business models cohérents. accompagnement à la levée de fonds et business développement - démarche grands compte et canaux de vente

**Témoignage :** *Raluca a accompagné l'équipe dirigeante de l'entreprise dans la durée, dès les premiers stades de développement. Avec elle, nous avons pu construire un modèle de management efficace et pérenne, axé sur les valeurs et sur l'humain. Son approche a permis de structurer une équipe soudée et engagée, parfaitement alignée avec la vision et la stratégie. Le travail accompli avec elle a également permis aux dirigeants d'aboutir à un alignement et un équilibre essentiels au bon développement de l'entreprise et à sa croissance, grâce à la prise de recul, la mise en cohérence de la stratégie et à la gestion des phases critiques et des moments de doute. Son coaching au style direct mais toujours bienveillant et les outils pertinents qu'elle a apportés ont assuré le recentrage souvent nécessaire à un management efficace. Au-delà des aspects humains, son expertise sectorielle et son expérience en business development ont indéniablement joué un rôle de premier plan dans la croissance de l'entreprise et à son passage à un stade de maturité.*

# Exemples de Clients satisfaits



**Alexandre**  
**Manager projets Agile**  
**Groupe Leader du CAC40**

**Mission :** mentoring et coaching sur la posture du manager, gestion du changement humaine et métier, transformation professionnelle et personnelle, alignement interne et externe, valeurs, expression de soi, lâcher prise, prendre sa place

## Recommandations sur [LinkedIn](#)

**Témoignage :** *J'ai côtoyé Raluca chez Schneider Electric et dans le cadre de coaching. Ce qui frappe en premier lieu chez Raluca, c'est la bienveillance et l'écoute qu'elle montre en toutes occasions. Ensuite, elle met énormément l'accent sur l'alignement et sur la cohérence. Elle intègre toutes les dimensions humaines : émotionnelles, intellectuelles etc. Elle propose une approche que je n'avais jamais rencontré, alors que j'ai déjà fait appel dans le passé à plusieurs coachs. Son approche, sa manière d'aborder les problèmes et ses savoir-être sont très différentiant pour moi. Les résultats pour moi ont été significatifs dès les premières séances et elle continue de me permettre de progresser. Elle fait partie des rencontres qui changent une vie. Je la recommande très fortement pour un coaching.*



# Exemples de Clients satisfaits

Recommandations  
sur [LinkedIn](#)



**Amélie**  
**Chargée de Développement**

**Mission :** accompagnement en transition de vie professionnelle, travail sur le sens, vision et valeurs, exploration et définition de projet de vie professionnelle, gestion des émotions, outils et appropriation, autonomie personnelle

**Témoignage :** *Raluca est une véritable passionnée, elle s'investit à fond dans tout ce qu'elle entreprend. Tout aussi à l'aise pour conseiller ou mettre en pratique des techniques de vente afin de développer un business ou nouer des partenariats que pour guider en douceur sur un projet de transition professionnelle, c'est une très belle personne aux qualités de coeur et d'esprit. Et qui s'intéresse sincèrement aux autres et les aide à aligner la tête, le coeur et le corps!*



Sunshine  
Conseil ~ Coaching

**LIBÉREZ VOUS**  
**CONTACTEZ MOI**

—● Raluca Vataseanu ●—

raluvata.sunshine@gmail.com

06 81 22 58 67

[www.sunshinecoaching.fr](http://www.sunshinecoaching.fr)

[www.linkedin.com/in/ralucavataseanu](http://www.linkedin.com/in/ralucavataseanu)

